

**REPUBLICA DE COLOMBIA**

**CORPORACIÓN AUTÓNOMA REGIONAL DEL DELTA DEL MAGDALENA,  
CORPORACIÓN AUTÓNOMA REGIONAL DE LA CUENCA BAJA DEL RIO  
MAGDALENA – CAR BAJO MAGDALENA**

**ACUERDO No. 0001**

**“POR EL CUAL SE MODIFICA LA ESTRUCTURA Y PLANTA DE PERSONAL  
DE LA CORPORACIÓN AUTÓNOMA REGIONAL DEL DELTA DEL  
MAGDALENA, CORPORACIÓN AUTÓNOMA REGIONAL DE LA CUENCA  
BAJA DEL RIO MAGDALENA**

**CAR BAJO MAGDALENA**

El Consejo Directivo de la Corporación Autónoma Regional del Delta del Magdalena, Corporación Autónoma Regional de la Cuenca Baja del Río Magdalena, CAR Bajo Magdalena, en el ejercicio de las facultades conferidas por la Ley 99 de 1993, demás normas concordantes,

**CONSIDERANDO**

Que la Corporación Autónoma Regional del Delta del Magdalena, Corporación Autónoma Regional de la Cuenca Baja del Río Magdalena, CAR Bajo Magdalena, presentó estudio técnico de que trata el artículo 46 de la Ley 909 de 2004 y los artículos 95 a 97 del Decreto 1227 de 2005 para efectos de modificar su planta de personal, de acuerdo a lo ordenado mediante Decreto 0141 de 2011

Que el Consejo Directivo de la Corporación Autónoma Regional del Delta del Magdalena, Corporación Autónoma Regional de la Cuenca Baja del Río Magdalena, CAR Bajo Magdalena en la sesión 1° del día 14 del mes de Marzo del año 2011, modifica su planta de personal:

REPUBLICA DE COLOMBIA

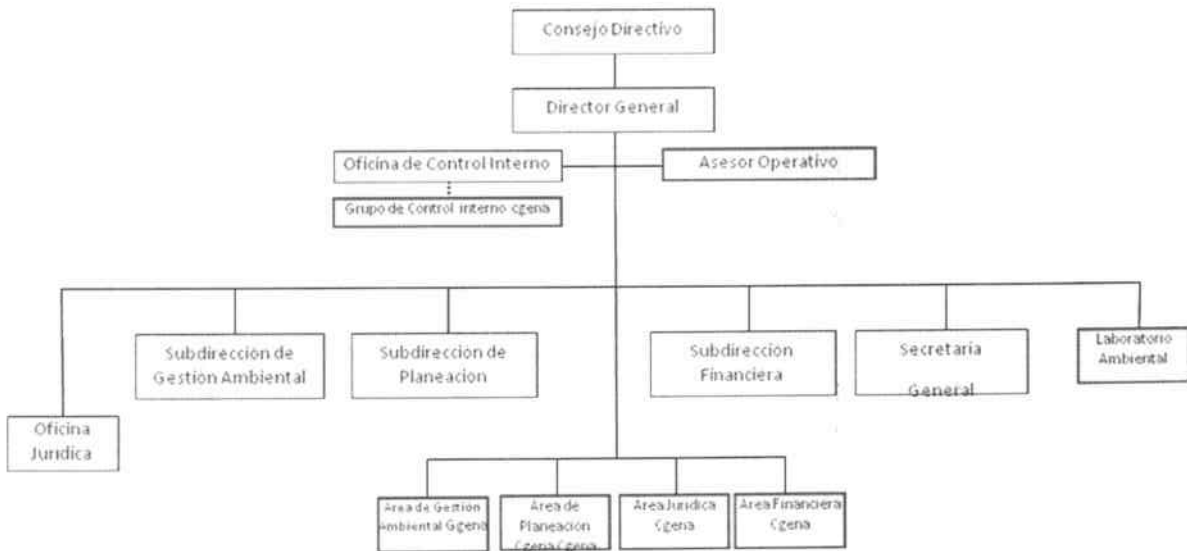
CORPORACIÓN AUTÓNOMA REGIONAL DEL DELTA DEL MAGDALENA,  
CORPORACIÓN AUTÓNOMA REGIONAL DE LA CUENCA BAJA DEL RÍO  
MAGDALENA – CAR BAJO MAGDALENA

ACUERDA 0001

**ARTÍCULO PRIMERO.-** Para el desarrollo de sus funciones, la Corporación Autónoma Regional del Delta del Magdalena, Corporación Autónoma Regional de la Cuenca Baja del Río Magdalena, CAR Bajo Magdalena, tendrá la siguiente estructura de manera transitoria:

1. Consejo Directivo
2. Dirección General
3. Secretario General
4. Asesor Operativo
5. Oficina Control Interno
6. Subdirección de Gestión Ambiental
7. Subdirección de Planeación
8. Subdirección Financiera
9. Oficina Asesora Jurídica
10. Oficina Laboratorio Calidad Ambiental

**PARAGRAFO:** Teniendo en cuenta lo señalado en este artículo, el Organigrama transitorio que representa la autoridad legal para la Corporación Autónoma Regional del Delta del Magdalena, Corporación Autónoma Regional de la Cuenca Baja del Río Magdalena, CAR Bajo Magdalena, es el siguiente:



REPUBLICA DE COLOMBIA

CORPORACIÓN AUTÓNOMA REGIONAL DEL DELTA DEL MAGDALENA,  
CORPORACIÓN AUTÓNOMA REGIONAL DE LA CUENCA BAJA DEL RIO  
MAGDALENA – CAR BAJO MAGDALENA

NO 0001

**ARTICULO SEGUNDO.-** Suprímase de la planta de personal de la Corporación Autónoma Regional del Delta del Magdalena, Corporación Autónoma Regional de la Cuenca Baja del Río Magdalena, CAR Bajo Magdalena

No. de Cargos	Denominación del cargo	código	grado
1	Secretario General	0037	18
3	Subdirector	0040	18
1	Asesor de Control Interno	1020	11

**ARTICULO TERCERA.-** Incorpórese a la planta de personal de la Corporación Autónoma Regional del Delta del Magdalena, Corporación Autónoma Regional de la Cuenca Baja del Río Magdalena, CAR Bajo Magdalena los cargos de denominación de Gerente y Asesor bajo la denominación que le corresponde según Decreto 2489 de 2006, así:

No. de Cargos	Denominación del cargo	código	grado
3	Subdirector	0040	18
1	Jefe Oficina Control Interno	0137	18
1	Jefe Oficina Asesora Jurídica	1045	15

**ARTICULO CUARTO.-** Créese en la planta de personal de Corporación Autónoma Regional del Delta del Magdalena, Corporación Autónoma Regional de la Cuenca Baja del Río Magdalena, CAR Bajo Magdalena los siguientes cargos:

No. de Cargos	Denominación del cargo	código	grado
1	Asesor de Dirección	1020	15
4	Profesional Especializado	2028	21

**ARTICULO QUINTO.-** Las funciones propias de las diferentes dependencias de la Corporación Autónoma Regional del Delta del Magdalena, Corporación Autónoma Regional de la Cuenca Baja del Río Magdalena, CAR Bajo Magdalena, serán atendidos por la planta de personal que a continuación se describe:

No. de Cargos	Denominación del cargo	código	grado
<b>DESPACHO DEL DIRECTOR</b>			
1	Director General	0015	20

REPUBLICA DE COLOMBIA

CORPORACIÓN AUTÓNOMA REGIONAL DEL DELTA DEL MAGDALENA,  
CORPORACIÓN AUTÓNOMA REGIONAL DE LA CUENCA BAJA DEL RIO  
MAGDALENA – CAR BAJO MAGDALENA

0001

1	Secretario General	0037	18
3	Subdirector	0040	18
2	Jefe Oficina	0137	18
1	Asesor de Dirección	1020	15
1	Jefe Oficina Asesora Jurídica	1045	15
<b>PLANTA GLOBAL</b>			
4	Profesional Especializado	2028	21
2	Profesional Especializado	2028	18
5	Profesional Especializado	2028	17
6	Profesional Especializado	2028	16
2	Profesional Especializado	2028	15
25	Profesional Especializado	2028	14
1	Profesional Especializado	2028	13
3	Profesional Especializado	2028	12
17	Profesional Universitario	2044	11
6	Profesional Universitario	2044	10
3	Profesional Universitario	2044	8
29	Profesional Universitario	2044	7
8	Profesional Universitario	2044	4
1	Técnico Administrativo	3124	18
1	Técnico Administrativo	3124	17
6	Técnico Administrativo	3124	15
1	Técnico Administrativo	3124	10
2	Técnico Administrativo	3124	9
3	Técnico Administrativo	3124	5
2	Técnico Operativo	3132	13
10	Técnico Operativo	3132	10
7	Auxiliar Técnico	3054	5
1	Secretaria Ejecutiva	4210	24
1	Secretaria Ejecutiva	4210	20
1	Secretaria Ejecutiva	4210	18
4	Secretaria	4178	12
8	Secretaria	4178	11
1	Conductor Mecánico	4103	16
3	Conductor Mecánico	4103	11
7	Conductor Mecánico	4103	9
1	Auxiliar Administrativo	4044	13
2	Auxiliar Administrativo	4044	10
8	Auxiliar Administrativo	4044	9
11	Auxiliar Administrativo	4044	7
1	Auxiliar de Servicios	4064	11

REPUBLICA DE COLOMBIA

CORPORACIÓN AUTÓNOMA REGIONAL DEL DELTA DEL MAGDALENA,  
CORPORACIÓN AUTÓNOMA REGIONAL DE LA CUENCA BAJA DEL RIO  
MAGDALENA – CAR BAJO MAGDALENA

№ 0001

	Generales			
1	Auxiliar de Servicios Generales	4064		13
7	Auxiliar de Servicios Generales	4064		6
<b>210</b>	<b>TOTAL DE CARGOS</b>			

**ARTICULO SEXTO.-** El Director General distribuirá los cargos de la planta global a que refiere el artículo 3° del presente Acuerdo, mediante acto administrativo y ubicará al personal teniendo en cuenta la organización interna, las necesidades del servicio, los planes y programas de la entidad.

**ARTICULO SEPTIMO.-** La incorporación de los funcionarios a la nueva planta de personal que adopta el presente Acuerdo, se hará conforme a las disposiciones legales vigentes sobre la materia, dentro de los siguientes treinta (30) días calendario, contados a partir de la fecha de su publicación.

**ARTICULO OCTAVO.-** Los cargos de carrera vacantes de la planta de personal se proveerán de conformidad con lo dispuesto en la Ley 909 de 2004 y el Decreto Reglamentario 1227 de 2005 y demás disposiciones que le modifiquen, adicionen o sustituyan.

**ARTICULO NOVENO.-** El presente Acuerdo rige a partir de la fecha de su comunicación y deroga las disposiciones que le sean contrarias, en especial las de los Acuerdo No.001 de 2007 (antigua CRA) y Acuerdo No.005 de 2009 (antigua Cardique).

**COMUNIQUESE, PUBLIQUESE Y CUMPLASE**

Dado en Barranquilla a los 4 MAR. 2011

  
Dr. Eduardo Verano de la Rosa

**PRESIDENTE**

  
Dr. Jesús León Insignares

**SECRETARIO**